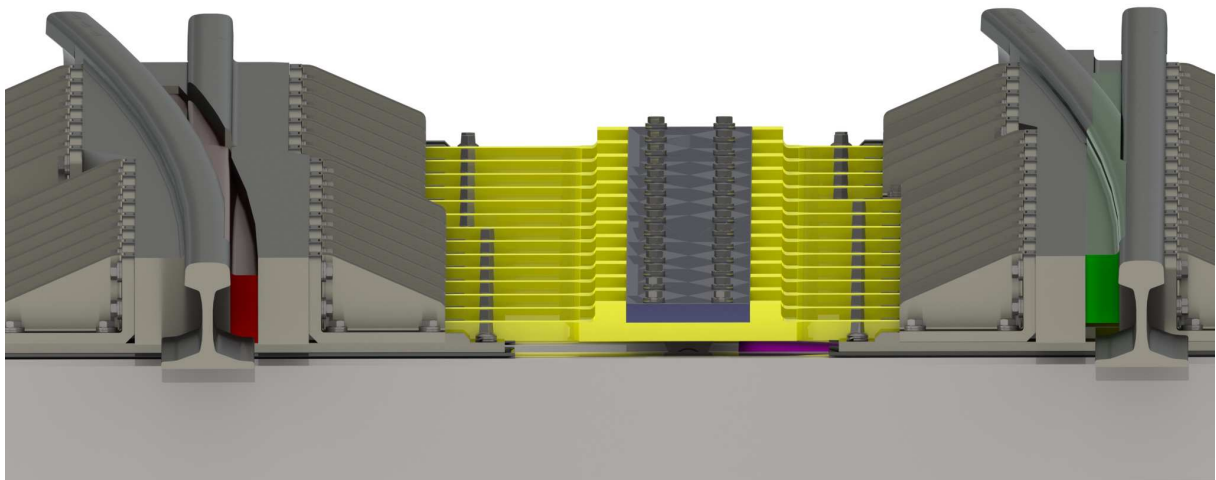
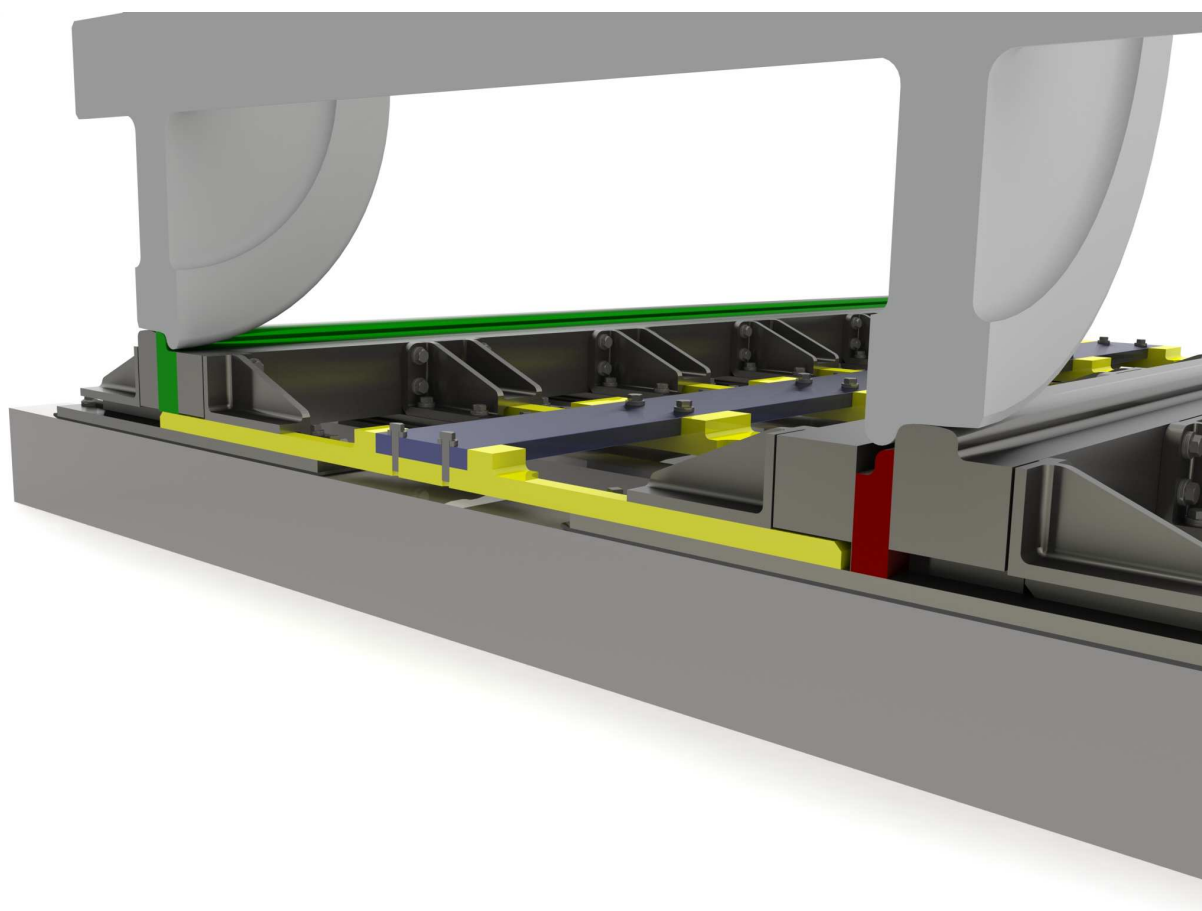


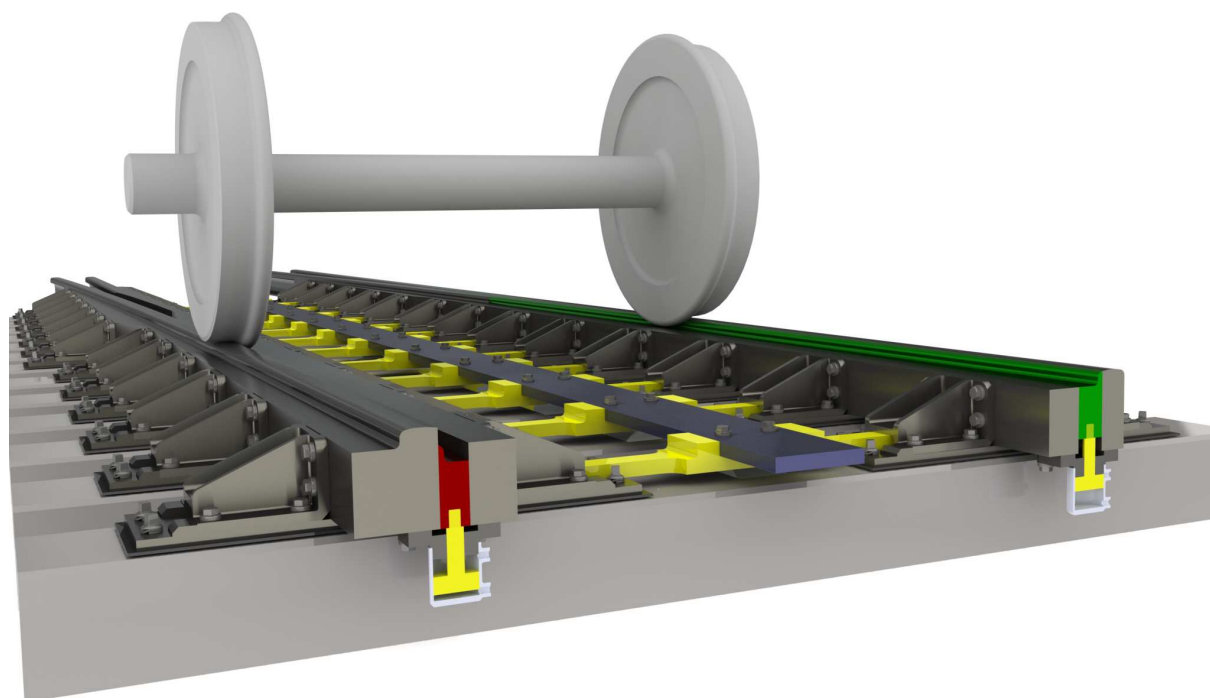
**Функциональное описание железнодорожного  
стрелочного перевода версии 2.0 («WRT 2.0»),  
предназначенного для эксплуатации в зимних  
условиях**



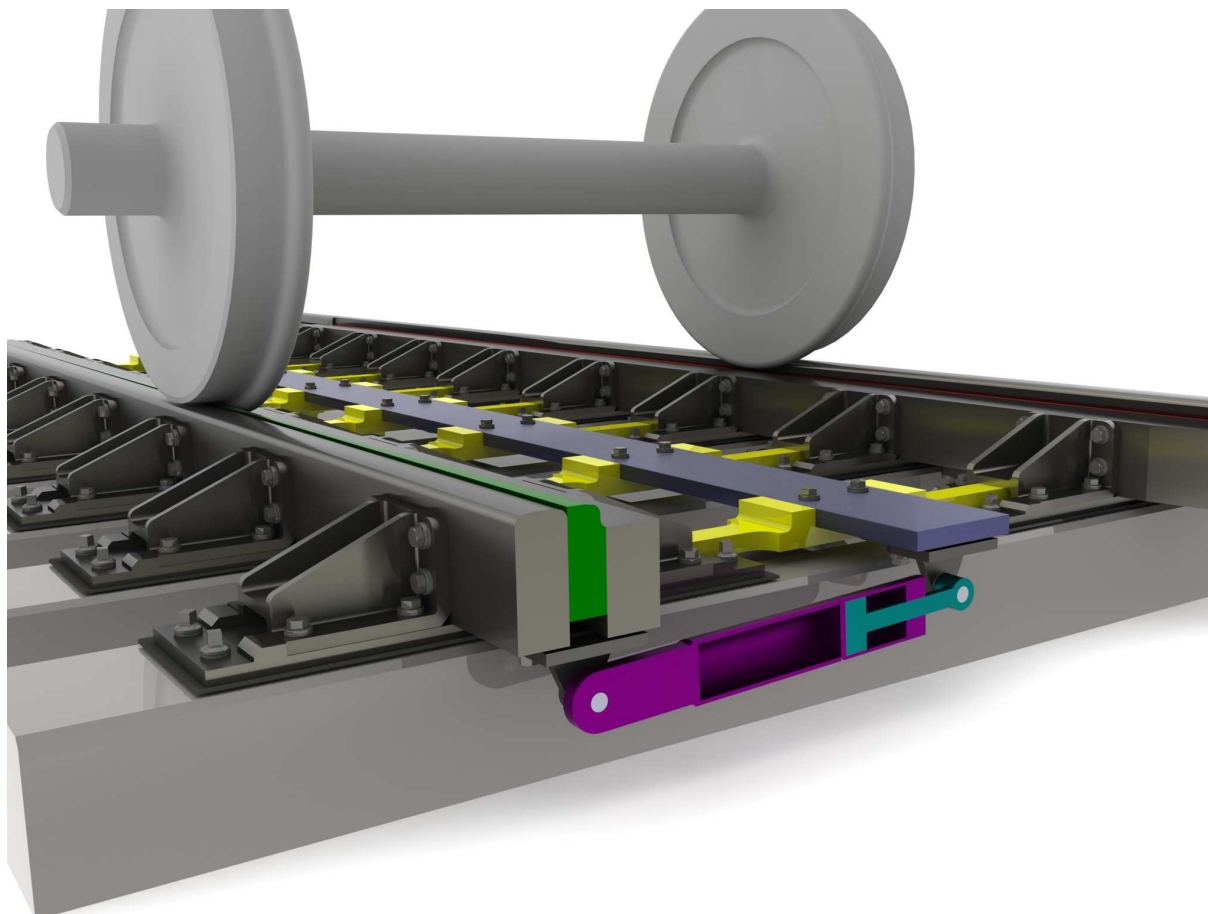
**1.** Начальная позиция. Красный остряк стрелочного перевода расположен внизу, зеленый –верху. Остряки механически заблокированы и удерживаются задвижкой (обозначена желтым цветом), которая перемещена вправо под остряк расположенный в верхней позиции (зеленого цвета). Остряки установлены для движения поезда с отклонением.



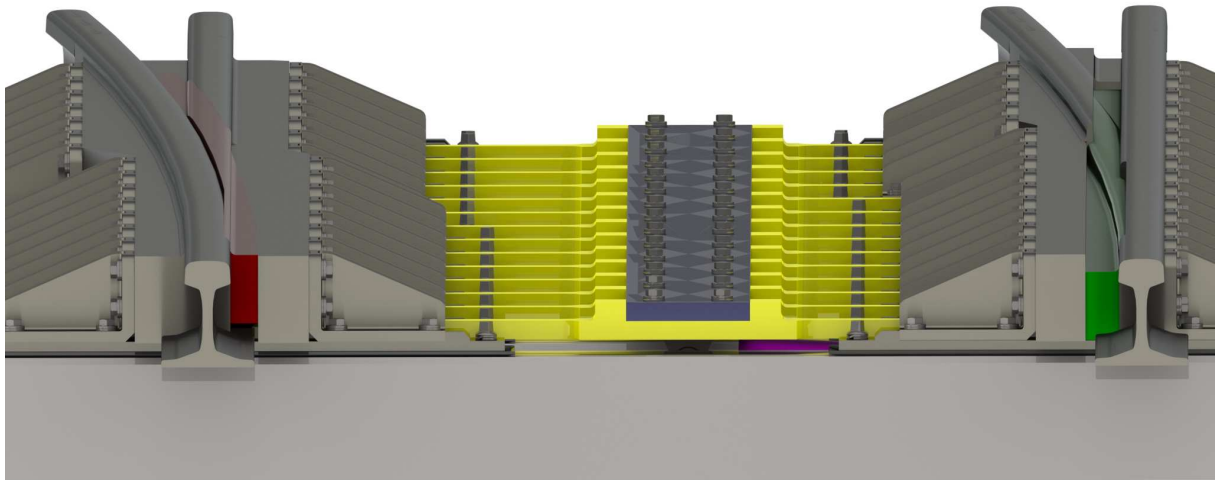
**1a.** Начальная позиция. Нижний и верхний остряки механически удерживаются и заблокированы с помощью задвижки (желтого цвета). Задвижка заблокирована опущенным вниз остряком красного цвета.



**2.** *В тот момент, когда остряк красного цвета (здесь – нижний) поднимается под действием гидропривода, соединенного с ним, задвижка (желтого цвета) не заблокирована и может переместиться под красный остряк заблокировав его. Когда желтая задвижка перемещена под красный остряк, зеленый остряк (здесь – верхний) больше не удерживается (не заблокирован) желтой задвижкой. Теперь ничего не мешает опусканию остряка зеленого цвета, с помощью гидропривода, который соединен с ним. После опускания зеленый остряк блокирует желтую задвижку от перемещений в горизонтальном направлении.*



**3.** *Все задвижки (желтые) соединены друг с другом с помощью пластины (синего/серого цвета). Пластина соединена с 3 гидроприводами (фиолетового цвета). Таким образом, все задвижки (желтые) одновременно перемещаются 3 гидроприводами (фиолетового цвета).*



**4.** *Заключительная позиция. Нижний и верхний остряки механически удерживаются и заблокированы желтой задвижкой, которая перемещена влево под верхний остряк (красного цвета). Остряки установлены для движения поезда по прямому направлению.*