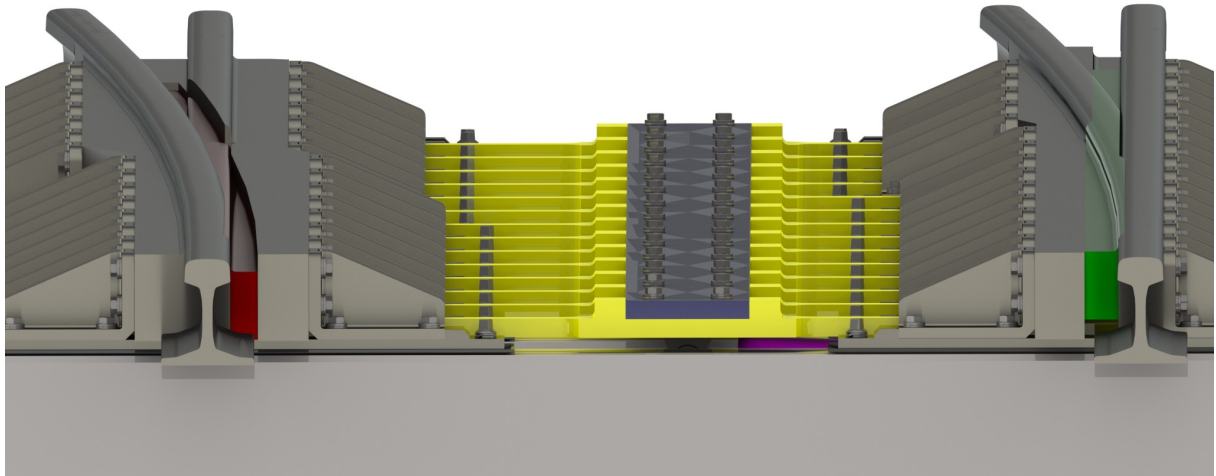
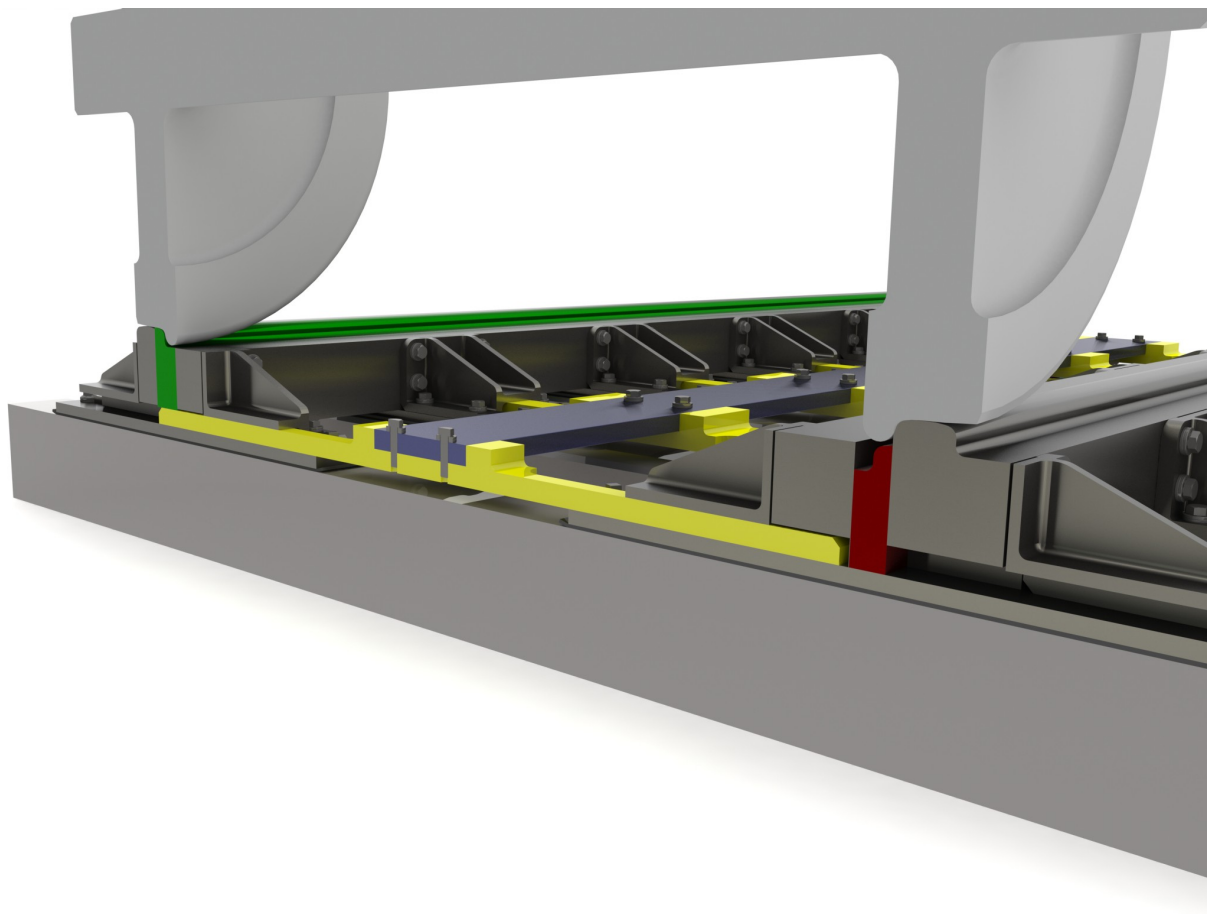


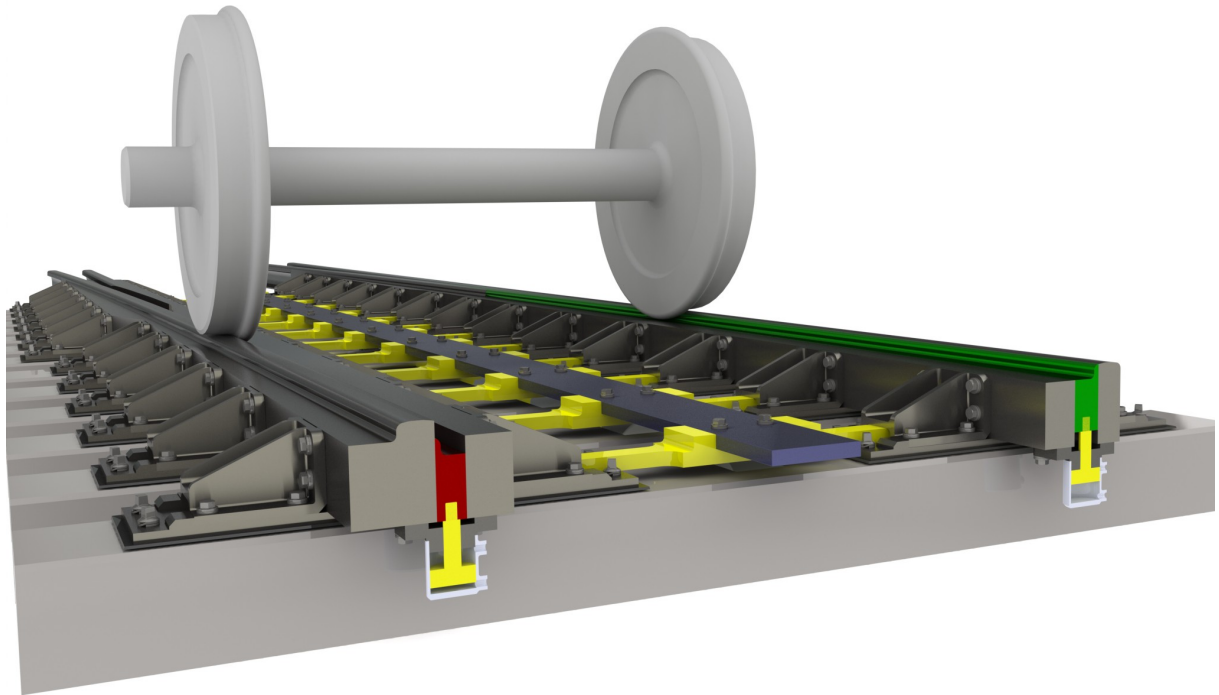
# **Funktionsbeskrivning av vintersäker spårväxel version 2.0 (WRT 2.0)**



**1.** Startposition. Röd skena (nedsänkt läge). Grön skena (upphöjt läge) vilken är mekaniskt låst av de gula låsningsblocken vilka pressas till höger och under den gröna skenan (upphöjt läge). Tåget går till vänster.

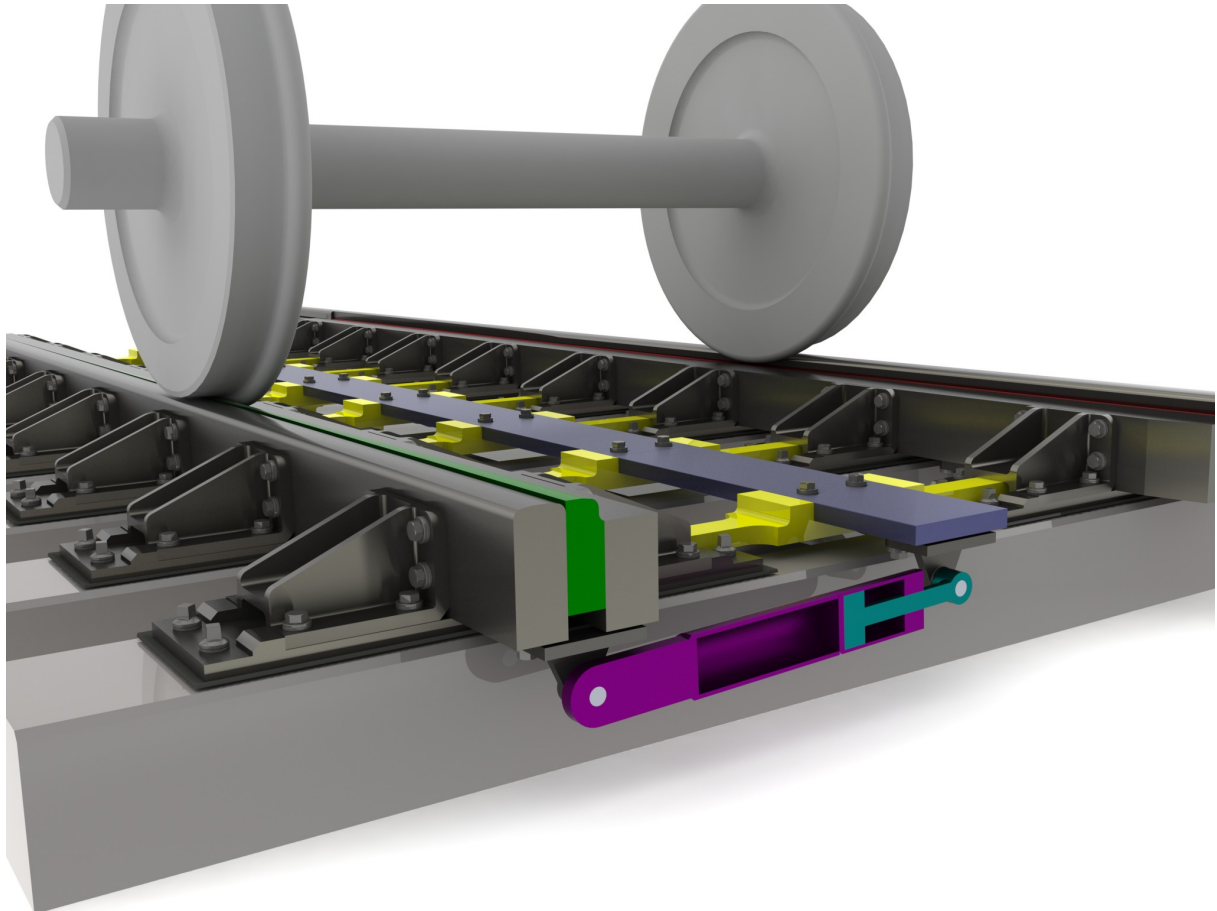


**1a.** Startposition. Röd skena (nedsänkt läge), Grön skena (upphöjt läge) som är mekaniskt säkrad och låst av de gula låsningsblocken. Det gula låsningsblocket låses i sin tur från att kunna röra sig horisontellt av den röda skenan (nedsänkt läge).

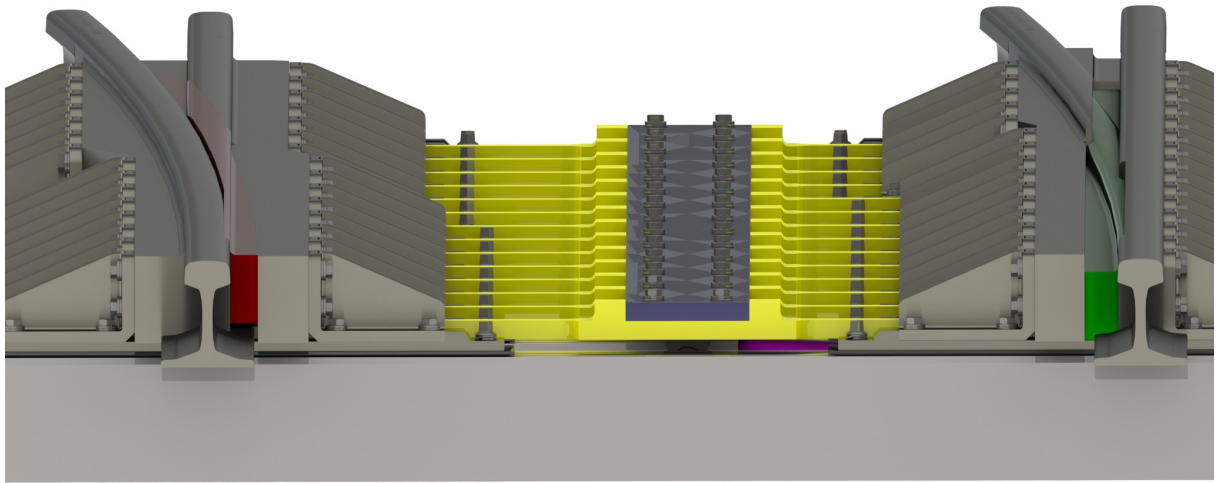


**2.** När den röda skenan (nu nedsänkt läge) höjs upp av de hydrauliska ställdonen (anslutna till den röda skenan), låses det gula låsningsblocket upp och kan därefter pressas under den röda skenan och säkra (låsa) den. När låsningsblocket har pressats under den röda skenan är den gröna skenan (nu upphöjt läge) inte längre säkrad (låst) av låsningsblocket.

Detta möjliggör nu att det hydrauliska ställdonet (anslutet till den gröna skenan) kan sänka ner den gröna skenan. Den gröna skenan kommer samtidigt genom sitt nedsänkta läge igen att låsa det gula låsningsblocket och förhindra det från att röra sig horisontellt.



**3.** *Samtliga låsningsblock (gula) är sammankopplade av en skena (blå/grå). Skenan (blå/grå) är kopplad till 3 hydrauliska ställdon (lila) så att samtliga låsningsblock (gula) kan manövreras horisontellt på en och samma gång av 3 hydrauliska ställdon (lila).*



**4.** Slutposition. Grön skena (nedsänkt läge), röd skena (upphöjt läge) som är mekaniskt låst av de gula låsningsblocken vilka pressas till vänster och under den röda skenan (upphöjt läge). Tåget går rakt fram.